

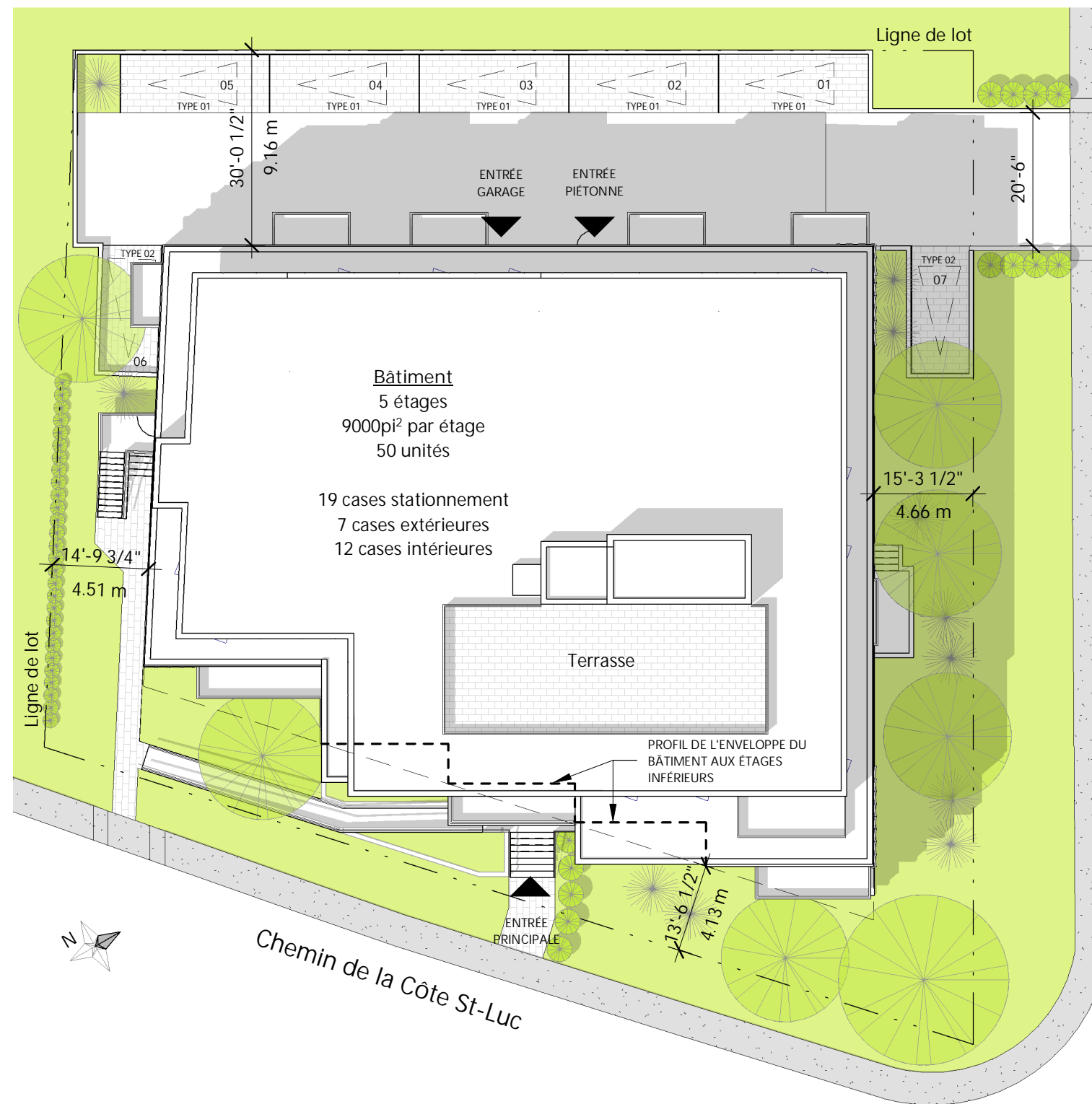
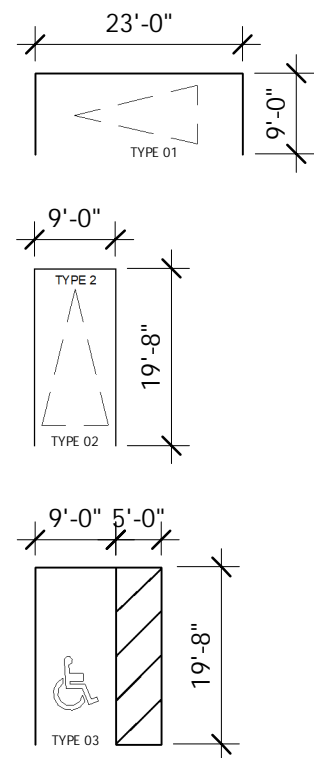
Table des matières

- 01 Implantation
- 02 Plan du sous-sol
- 03 Plan niveau 1
- 04 Plan niveau 2 et 4
- 05 Plan niveau 3
- 06 Plan niveau 5
- 07 Élévation avant
- 08 Élévation latérale droite
- 09 Élévation arrière
- 10 Élévation latérale gauche
- 11 Coupe longitudinale
- 12 Perspective - Chemin de la Côte St-Luc
- 13 Perspective - Chemin de la Côte St-Luc
- 14 Perspective - Chemin de la Côte St-Luc
- 15 Perspective - Rue Glenmore
- 16 Panneau des échantillons



Le contenu de ce document est une propriété intellectuelle de TLA Architectes. Aucune utilisation totale ou partielle ne peut être faite sans l'autorisation écrite de son auteur.

LÉGENDE CASES DE STATIONNEMENT



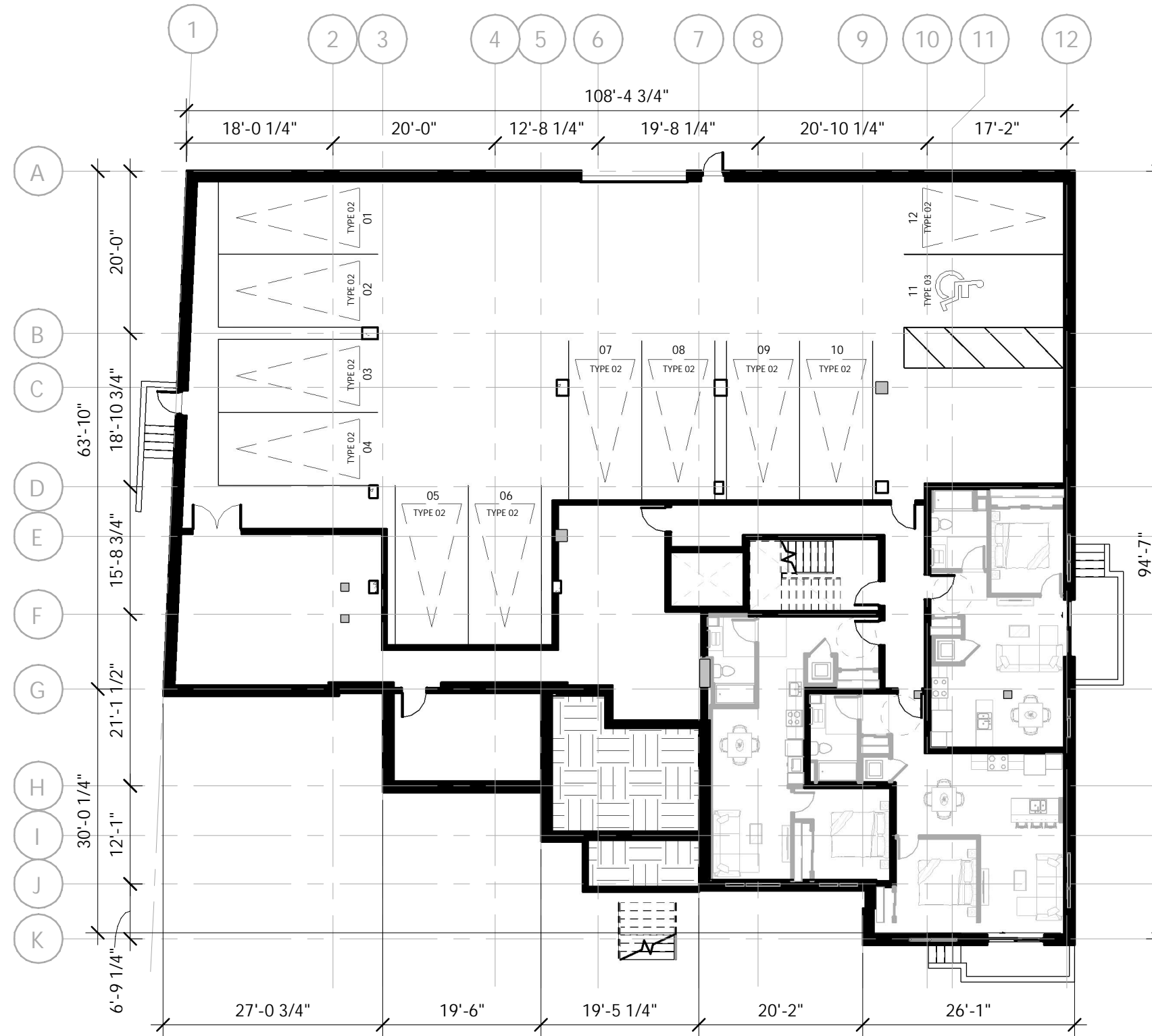
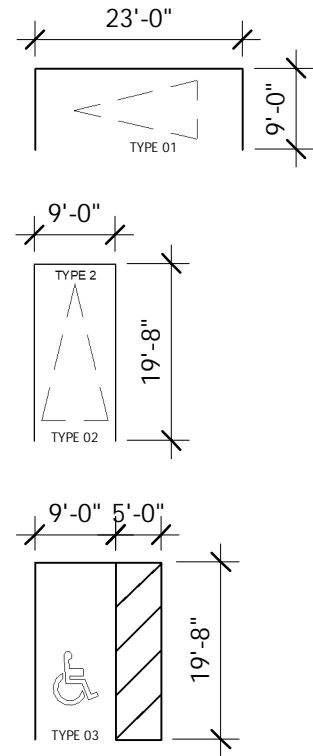
PLAN D'IMPLANTATION

Implantation

Échelle : 3/64" = 1'-0"

Le contenu de ce document est une propriété intellectuelle de TLA Architectes. Aucune utilisation totale ou partielle ne peut être faite sans l'autorisation écrite de son auteur.

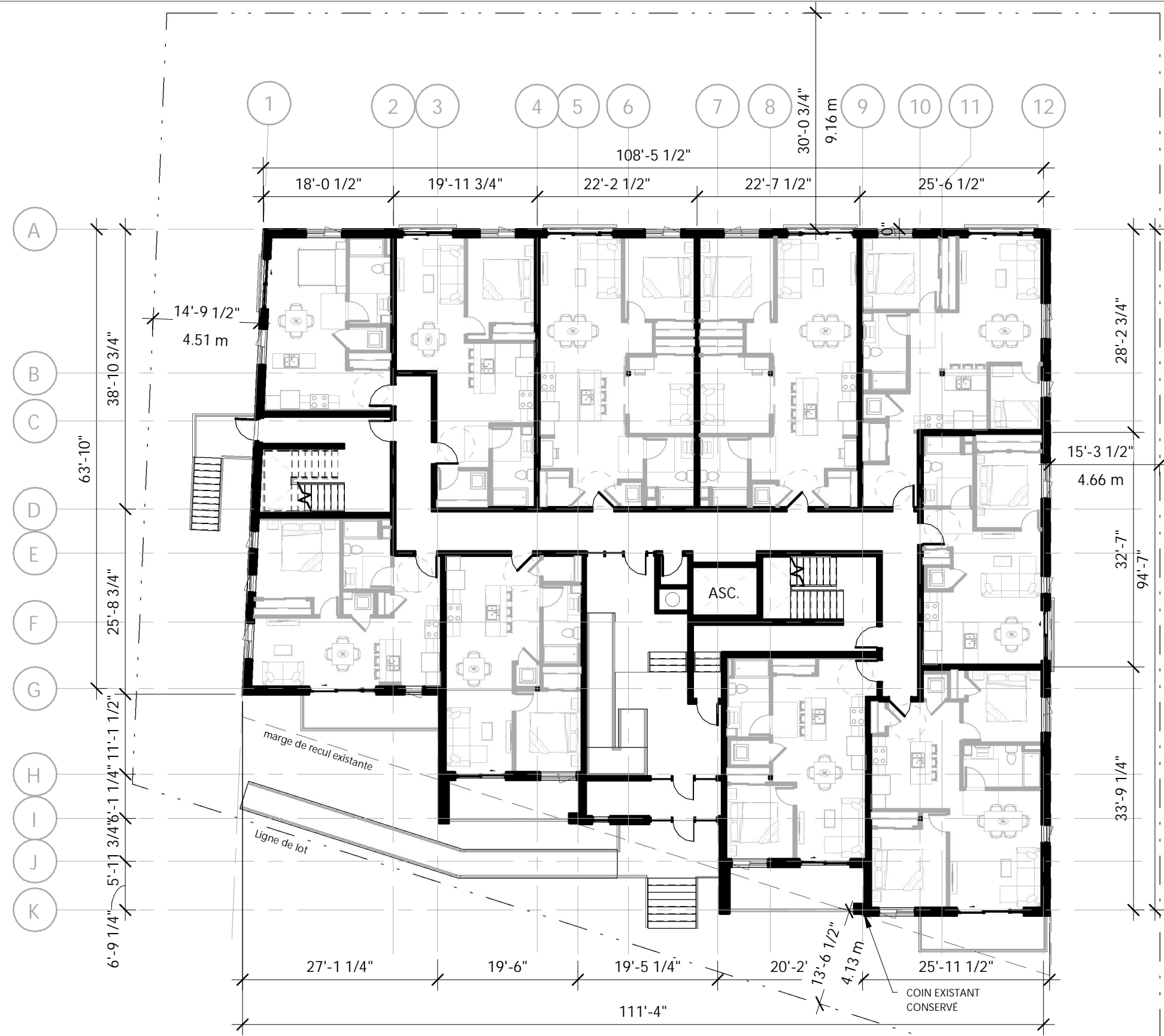
LÉGENDE CASES DE STATIONNEMENT



Plan du sous-sol

Échelle : Comme indiqué

Le contenu de ce document est une propriété intellectuelle de TLA Architectes. Aucune utilisation totale ou partielle ne peut être faite sans l'autorisation écrite de son auteur.



Plan niveau 1

Échelle : 1/16" = 1'-0"

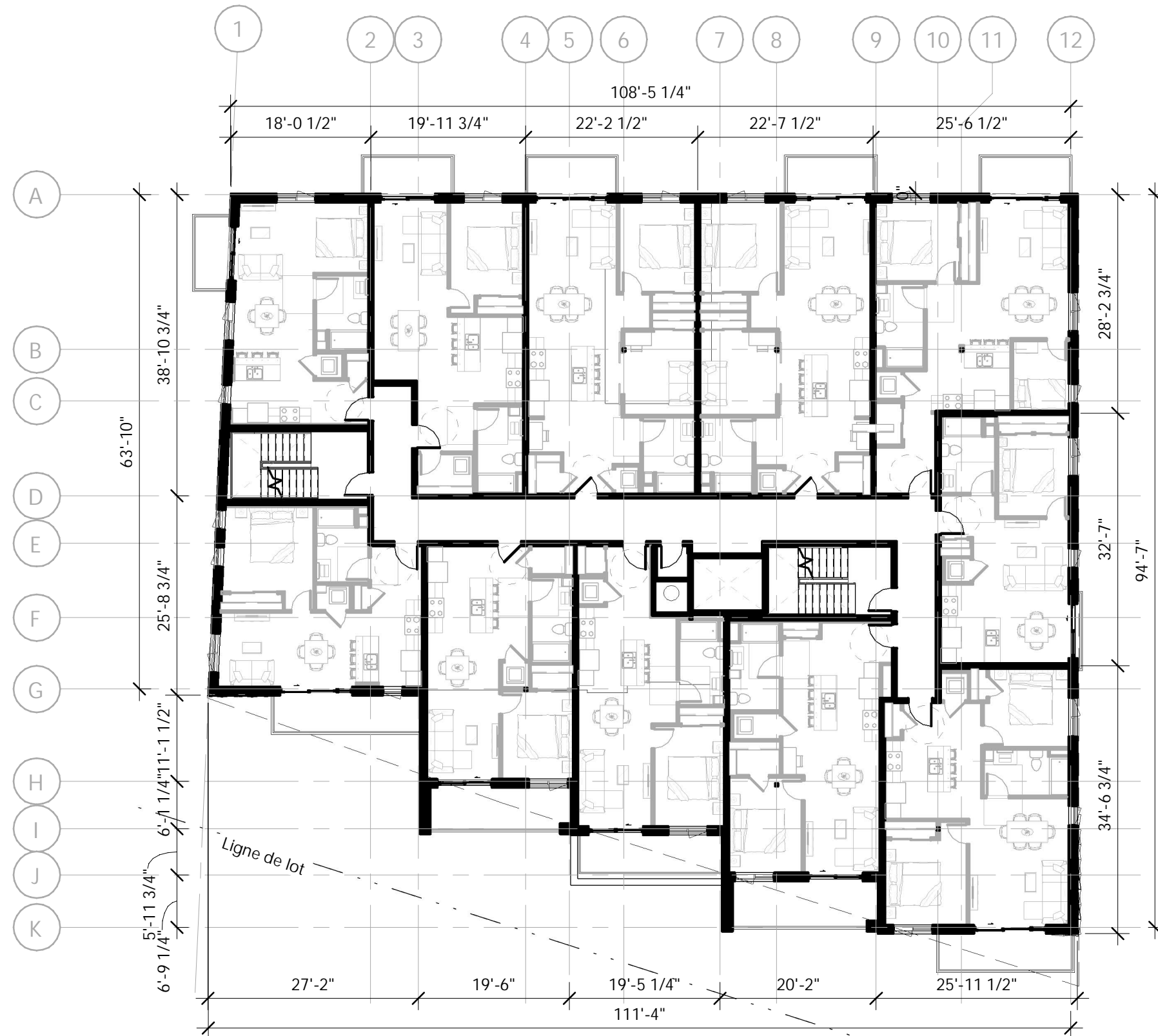
Le contenu de ce document est une propriété intellectuelle de TLA Architectes. Aucune utilisation totale ou partielle ne peut être faite sans l'autorisation écrite de son auteur.

Habitation Côte St-Luc

Chemin de la Côte St-Luc, Hampstead (Québec)

TLA - SIÈGE SOCIAL
 2372, boul. St-Martin est
 Laval (Québec) H7E 5A4
 t 450 629-9992
 f 450 629-9994
 @ info@tla-architectes.com





Plan niveau 2 et 4

Échelle : 1/16" = 1'-0"

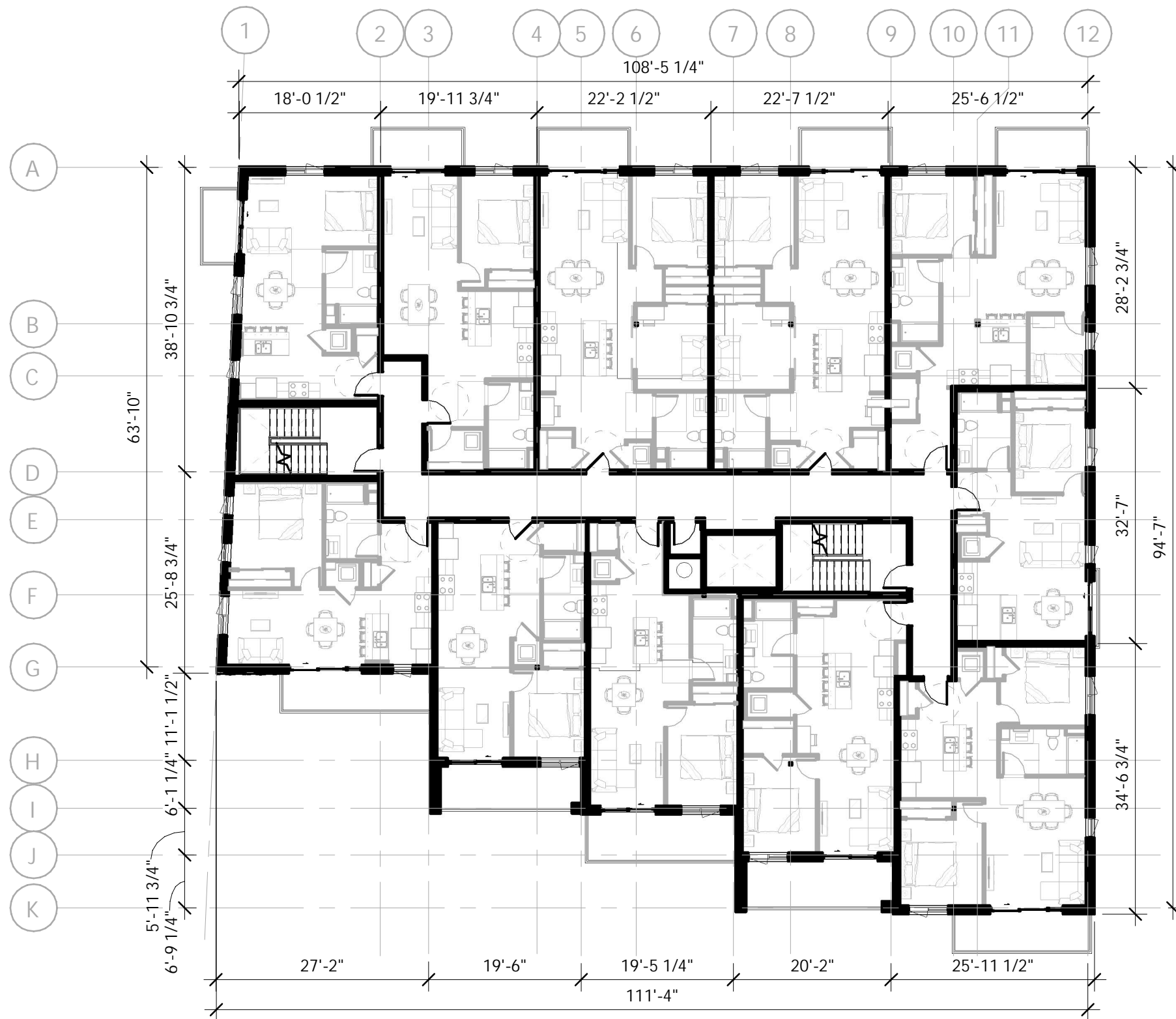
Le contenu de ce document est une propriété intellectuelle de TLA Architectes. Aucune utilisation totale ou partielle ne peut être faite sans l'autorisation écrite de son auteur.

Habitation Côte St-Luc

Chemin de la Côte St-Luc, Hampstead (Québec)

TLA - SIÈGE SOCIAL
 2372, boul. St-Martin est
 Laval (Québec) H7E 5A4
 t 450 629-9992
 f 450 629-9994
 @ info@tla-architectes.com





Plan niveau 3

Échelle : 1/16" = 1'-0"

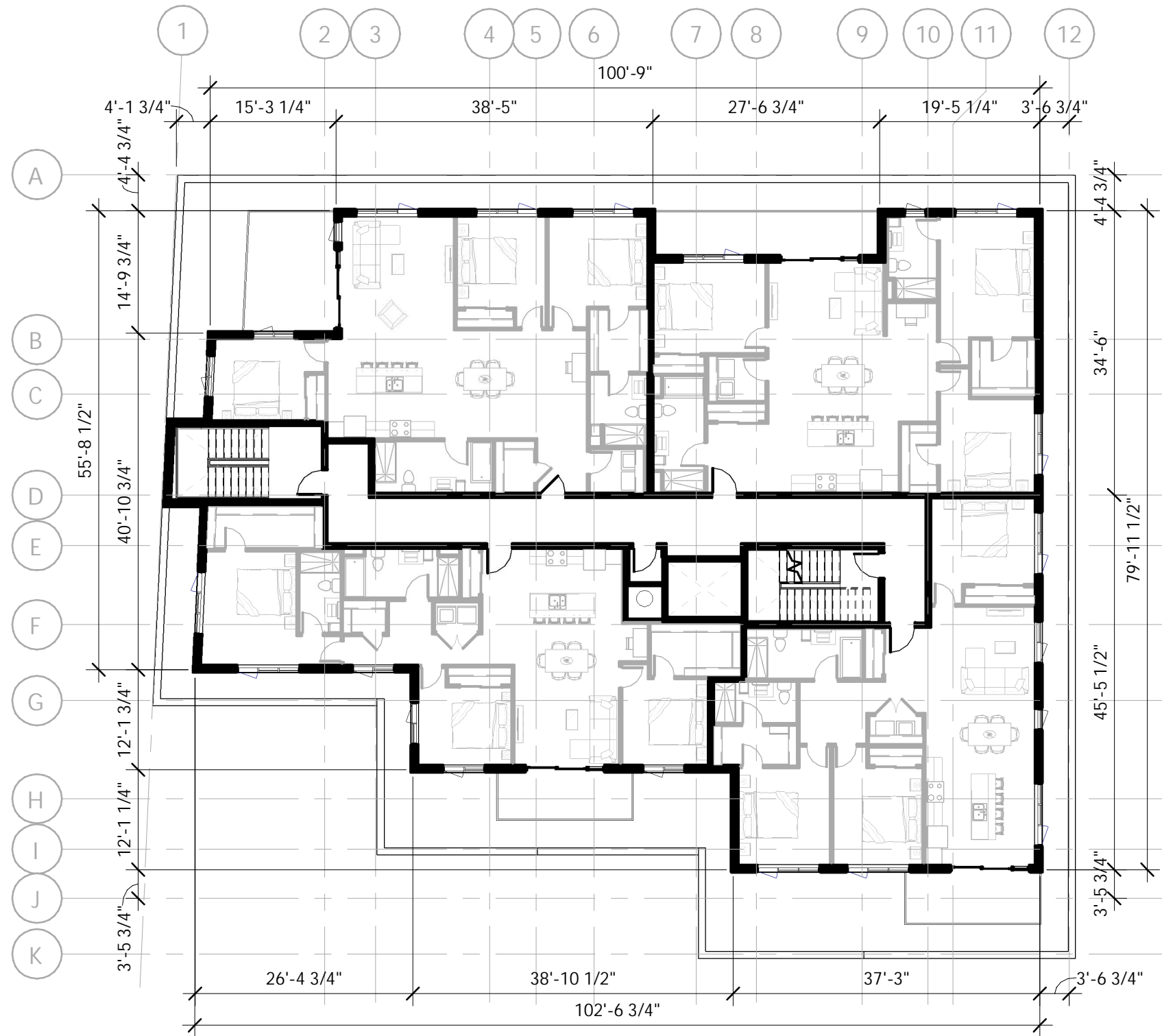
Le contenu de ce document est une propriété intellectuelle de TLA Architectes. Aucune utilisation totale ou partielle ne peut être faite sans l'autorisation écrite de son auteur.

Habitation Côte St-Luc

Chemin de la Côte St-Luc, Hampstead (Québec)

TLA - SIÈGE SOCIAL
 2372, boul. St-Martin est
 Laval (Québec) H7E 5A4
 t 450 629-9992
 f 450 629-9994
 @ info@tla-architectes.com





Plan niveau 5

Échelle : 1/16" = 1'-0"

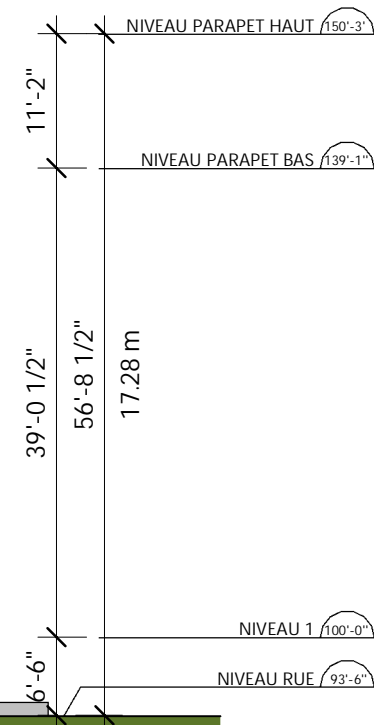
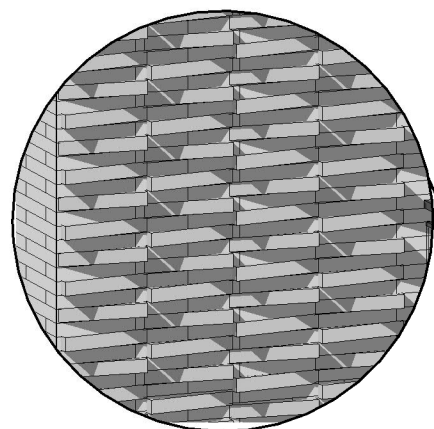
Le contenu de ce document est une propriété intellectuelle de TLA Architectes. Aucune utilisation totale ou partielle ne peut être faite sans l'autorisation écrite de son auteur.

Habitation Côte St-Luc

Chemin de la Côte St-Luc, Hampstead (Québec)

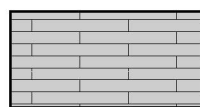
TLA - SIÈGE SOCIAL
 2372, boul. St-Martin est
 Laval (Québec) H7E 5A4
 t 450 629-9992
 f 450 629-9994
 @ info@tla-architectes.com



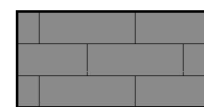


Option - Panneaux d'aluminium blanc

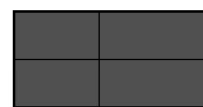
LÉGENDE GRAPHIQUE



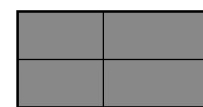
Bloc architectural
Tapestry
20% galaxy
40% dover
40% pearl white



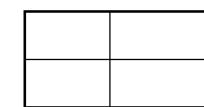
Bloc architectural
Tapestry
Galaxy



Panneaux d'aluminium
Anthracite grey



Panneaux d'aluminium
Dusty grey

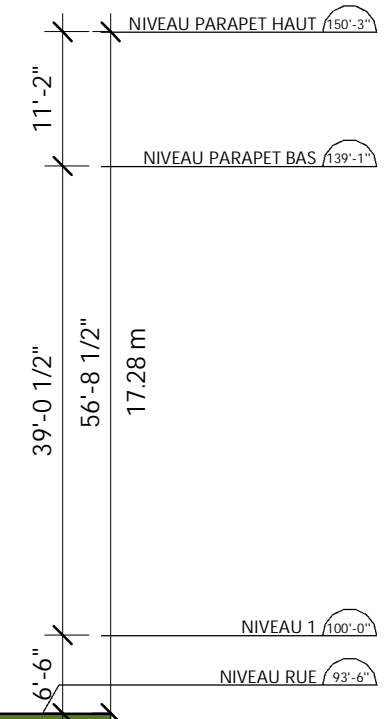
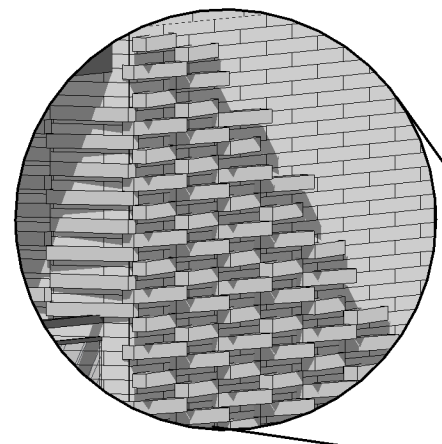


Panneaux d'aluminium
White ral 9016 (Option)

Élévation avant



Option - Panneaux d'aluminium blanc



LÉGENDE GRAPHIQUE

- Bloc architectural Tapestry
20% galaxy
40% dover
40% pearl white
- Bloc architectural Tapestry Galaxy
- Panneaux d'aluminium Anthracite grey
- Panneaux d'aluminium Dusty grey
- Panneaux d'aluminium White ral 9016 (Option)

Élévation latérale droite

Échelle : Comme indiqué

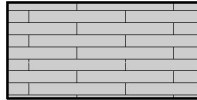
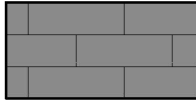
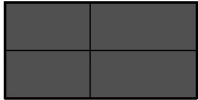
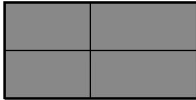
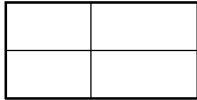
Le contenu de ce document est une propriété intellectuelle de TLA Architectes. Aucune utilisation totale ou partielle ne peut être faite sans l'autorisation écrite de son auteur.



Option - Panneaux d'aluminium blanc



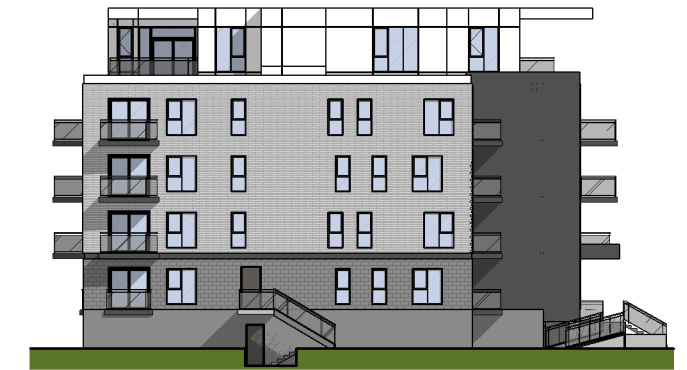
LÉGENDE GRAPHIQUE

	Bloc architectural Tapestry 20% galaxy 40% dover 40% pearl white		Bloc architectural Tapestry Galaxy		Panneaux d'aluminium Anthracite grey		Panneaux d'aluminium Dusty grey		Panneaux d'aluminium White ral 9016 (Option)
---	--	---	--	---	---	---	------------------------------------	---	---

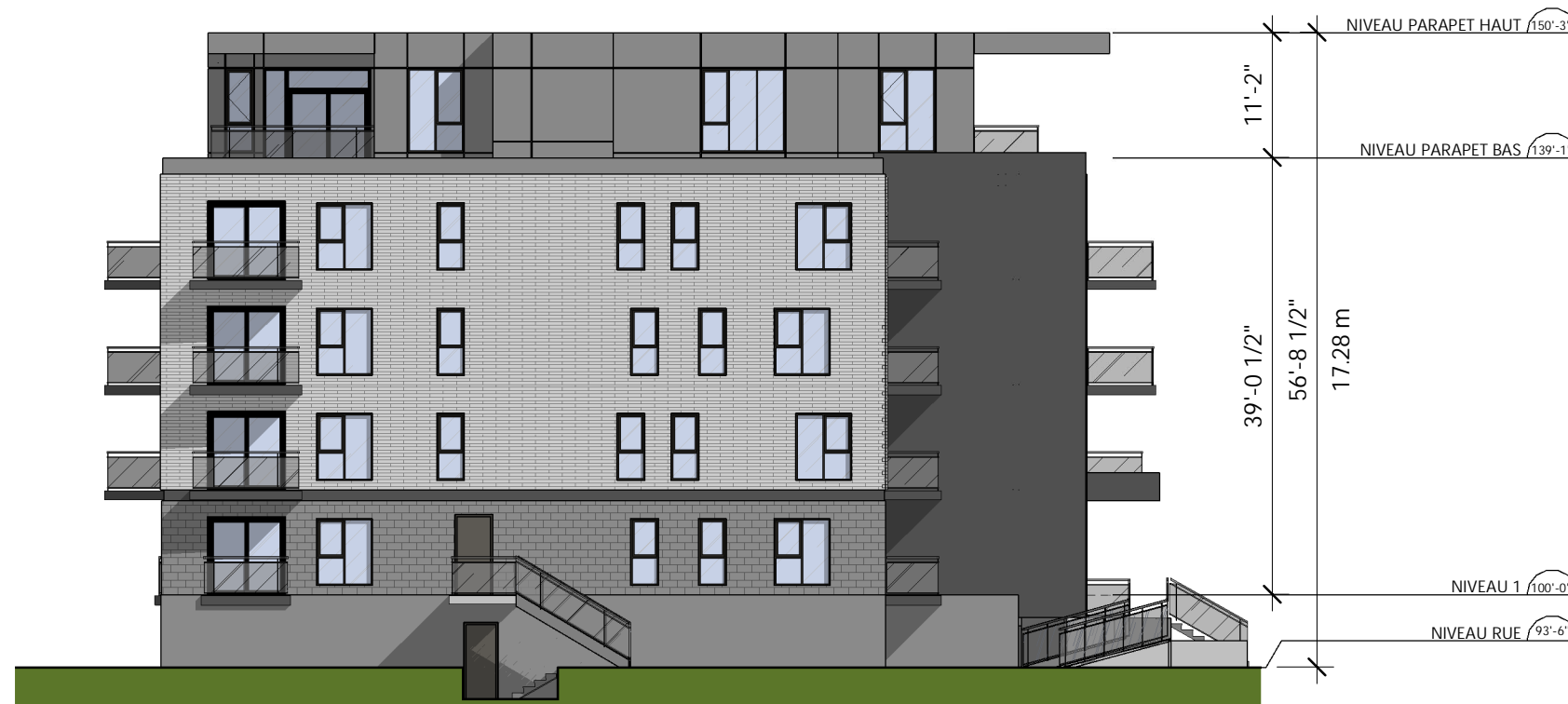
Élévation arrière

Échelle : Comme indiqué

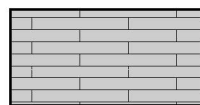
Le contenu de ce document est une propriété intellectuelle de TLA Architectes. Aucune utilisation totale ou partielle ne peut être faite sans l'autorisation écrite de son auteur.



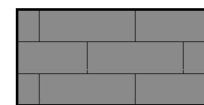
Option - Panneaux d'aluminium blanc



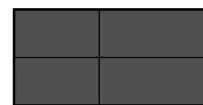
LÉGENDE GRAPHIQUE



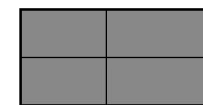
Bloc architectural
Tapestry
20% galaxy
40% dover
40% pearl white



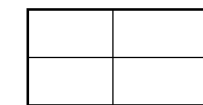
Bloc architectural
Tapestry
Galaxy



Panneaux d'aluminium
Anthracite grey



Panneaux d'aluminium
Dusty grey

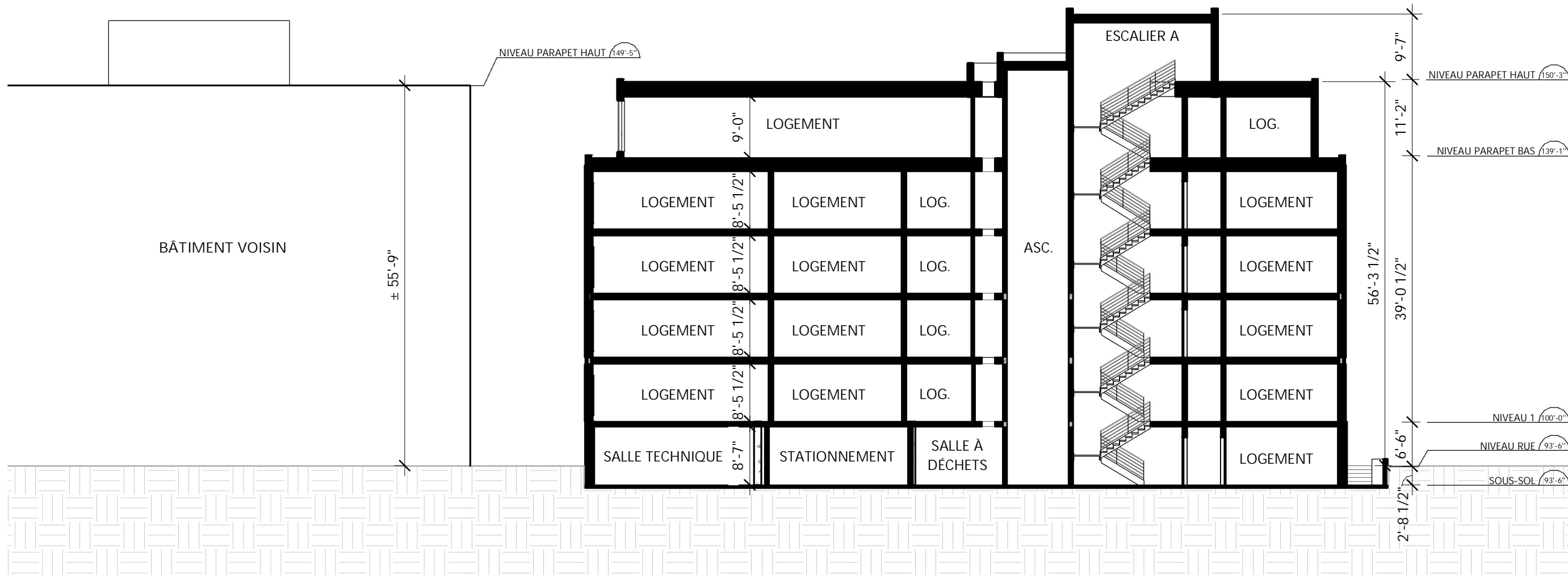


Panneaux d'aluminium
White ral 9016 (Option)

Élévation latérale gauche

Échelle : Comme indiqué

Le contenu de ce document est une propriété intellectuelle de TLA Architectes. Aucune utilisation totale ou partielle ne peut être faite sans l'autorisation écrite de son auteur.



Coupe longitudinale

Échelle : 1/16" = 1'-0"

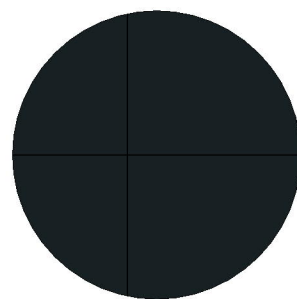
Le contenu de ce document est une propriété intellectuelle de TLA Architectes. Aucune utilisation totale ou partielle ne peut être faite sans l'autorisation écrite de son auteur.



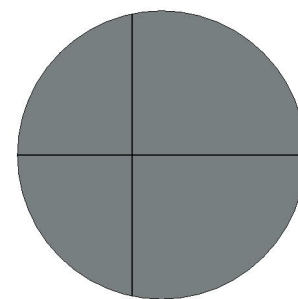
- 1** Revêtement de bloc architectural
Shouldice Tapestry
90 mm x 90 mm x 590 mm
20% galaxy, 40% dover,
40% pearl white



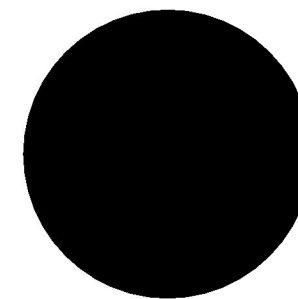
- 2** Revêtement de bloc architectural
Shouldice Tapestry
190mm x 190mm x 390mm
Galaxy



- 3** Revêtement de panneaux d'aluminium
Alu composite
Solid collection
Anthracite grey



- 4** Revêtement de panneaux d'aluminium
Alu composite
Solid collection
Dusty grey



- 5** Garde corps et portes & fenêtres
Noir

Perspective - Chemin de la Côte St-Luc

Le contenu de ce document est une propriété intellectuelle de TLA Architectes. Aucune utilisation totale ou partielle ne peut être faite sans l'autorisation écrite de son auteur.

12/16



Perspective - Chemin de la Côte St-Luc

Échelle :

Le contenu de ce document est une propriété intellectuelle de TLA Architectes. Aucune utilisation totale ou partielle ne peut être faite sans l'autorisation écrite de son auteur.

Habitation Côte St-Luc

Chemin de la Côte St-Luc, Hampstead (Québec)

TLA - SIÈGE SOCIAL
 2372, boul. St-Martin est
 Laval (Québec) H7E 5A4
 t 450 629-9992
 f 450 629-9994
 @ info@tla-architectes.com





Perspective - Chemin de la Côte St-Luc

Le contenu de ce document est une propriété intellectuelle de TLA Architectes. Aucune utilisation totale ou partielle ne peut être faite sans l'autorisation écrite de son auteur.

Habitation Côte St-Luc

Chemin de la Côte St-Luc, Hampstead (Québec)

TLA - SIÈGE SOCIAL
 2372, boul. St-Martin est
 Laval (Québec) H7E 5A4
 📞 450 629-9992
 📧 450 629-9994
 📧 info@tla-architectes.com





Perspective - Rue Glenmore

Le contenu de ce document est une propriété intellectuelle de TLA Architectes. Aucune utilisation totale ou partielle ne peut être faite sans l'autorisation écrite de son auteur.

Habitation Côte St-Luc

Chemin de la Côte St-Luc, Hampstead (Québec)

TLA - SIÈGE SOCIAL
 2372, boul. St-Martin est
 Laval (Québec) H7E 5A4
 📞 450 629-9992
 📧 450 629-9994
 📧 info@tla-architectes.com

